

ZBK 80



Turmdrehkran obendrehend Laufkatzausleger

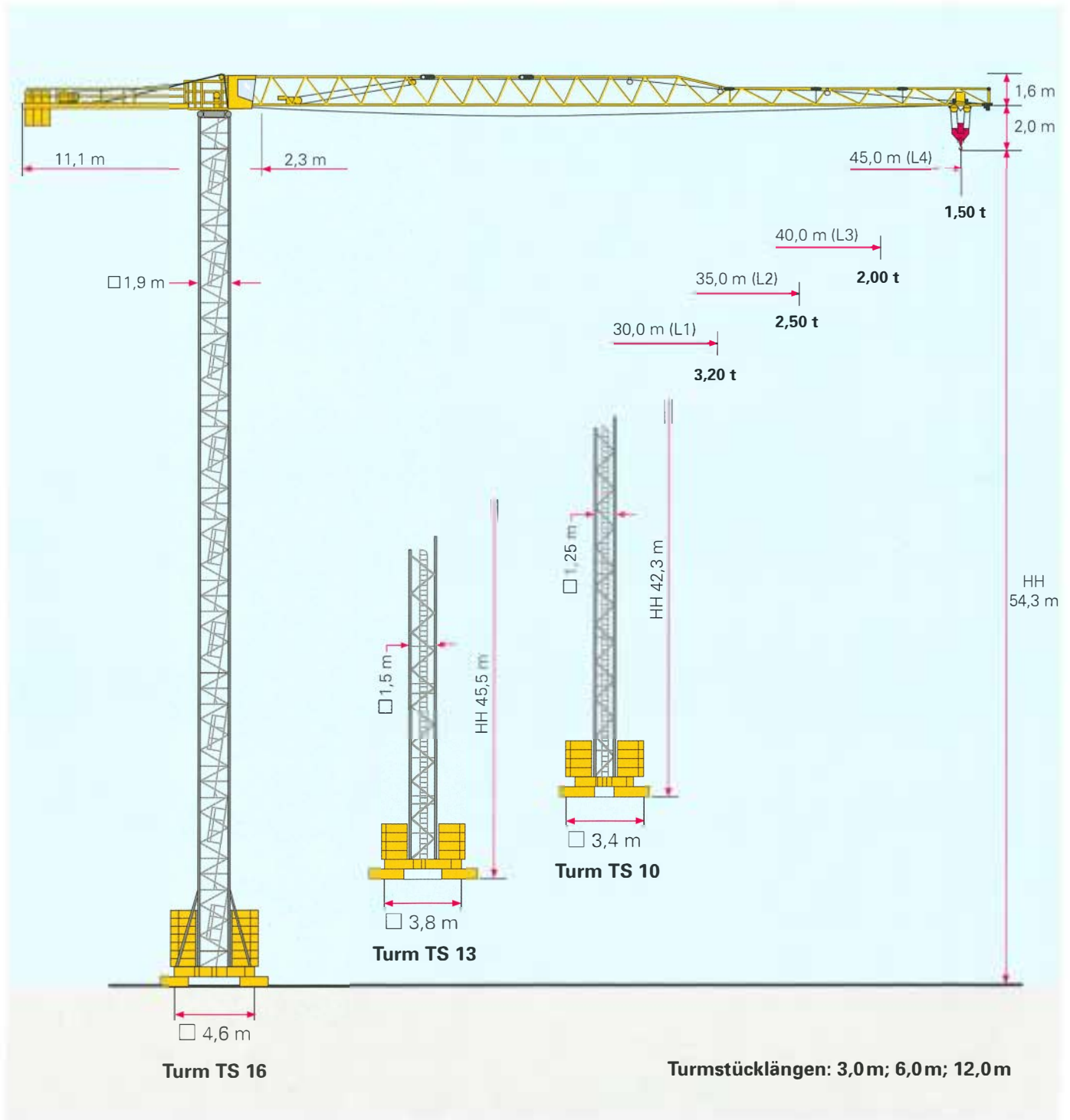
System BKT

- Max. Nutzlastmoment:
1005 kNm
- Max. Tragfähigkeit: 5,0 t
- Max. Ausladung: 45,0 m
- DIN 15018 H1 - B3
BGL 2125 - 0080

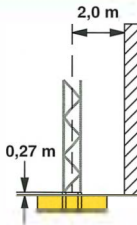
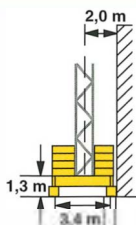
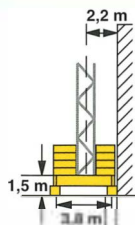
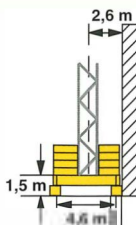
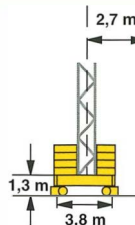
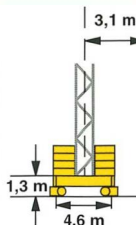
ZEPPELIN[®]

CAT[®]

Übersicht



- Niedrige Gesamthöhe durch spitzenlose Bauweise.
- Hohe Zuverlässigkeit durch robuste Antriebsbaugruppen.
- Kostengünstige Transportabmessungen.
- Schnelle und einfache Montage.

Turm TS 10			Stationär				Fahrbar	
			FF	FK 34	FK 38	FK 46	FKF 38	FKF 46
Anzahl der Turmstücke TS								
1003	1006	1012						
1			2,3	3,3	3,5	3,5	3,3	3,3
2	1		5,3	6,3	6,5	6,5	6,3	6,3
3			8,3	9,3	9,5	9,5	9,3	9,3
4	2	1	11,3	12,3	12,5	12,5	12,3	12,3
5			14,3	15,3	15,5	15,5	15,3	15,3
6	3		17,3	18,3	18,5	18,5	18,3	18,3
7			20,3	21,3	21,5	21,5	21,3	21,3
8	4	2	23,3	24,3	24,5	24,5	24,3	24,3
9			26,3	27,3	27,5	27,5	27,3	27,3
10	5		29,3	30,3	30,5	30,5	30,3	30,3
11			32,3	33,3	33,5	33,5	33,3	33,3
12	6	3	35,3	36,3	36,5	36,5	36,3	36,3
13			38,3	39,3	39,5	39,5	-	-
14	7		41,3	42,3*	42,5*	42,5*	-	-

Turm TS 13			Stationär				Fahrbar	
			FF	FK 34	FK 38	FK 46	FKF 38	FKF 46
1303	1306	1312						
1			2,3	3,3	3,5	3,5	3,3	3,3
2	1		5,3	6,3	6,5	6,5	6,3	6,3
3			8,3	9,3	9,5	9,5	9,3	9,3
4	2	1	11,3	12,3	12,5	12,5	12,3	12,3
5			14,3	15,3	15,5	15,5	15,3	15,3
6	3		17,3	18,3	18,5	18,5	18,3	18,3
7			20,3	21,3	21,5	21,5	21,3	21,3
8	4	2	23,3	24,3	24,5	24,5	24,3	24,3
9			26,3	27,3	27,5	27,5	27,3	27,3
10	5		29,3	30,3	30,5	30,5	30,3	30,3
11			32,3	33,3	33,5	33,5	33,3	33,3
12	6	3	35,3	36,3	36,5	36,5	36,3	36,3
13			38,3	-	39,5	39,5	39,3	39,3
14	7		41,3	-	42,5	42,5	42,3	42,3
15			-	-	45,5	45,5	-	-

* Bei Auslegerlänge L1 nicht möglich.

Geschwindigkeiten

Katzfahren		$v = 22/45 \text{ m/min}$	KL - PU	2,6 kW	
Fahren		$v = 0 - 25 \text{ m/min}$	KL - FK	2 x 5,5 kW	
Schwenken		$n = 0 - 0,86 \text{ min}^{-1}$	KL - WB	5,0 kW	
<p>HK - = max. 130 m 3-Lagen</p>					
Type KL/PU 15/5			52 m/min 1,30 t	26 m/min 2,60 t	15,0 kW
			26 m/min 2,50 t	13 m/min 5,00 t	
		6,0 m/min		3,0 m/min	
380 V/50 Hz/3 Ph Anschlußleistung - Kranoberteil				30 kVA	
<p>HK - = max. 130 m 3-Lagen</p>					
Type KL/PU 24/5			63 m/min 1,65 t	31 m/min 3,30 t	24,0 kW
			31 m/min 2,50 t	16 m/min 5,00 t	
		7,0 m/min		3,5 m/min	
380 V/50 Hz/3 Ph Anschlußleistung - Kranoberteil				42 kVA	
<p>HK - = max. 130 m 3-Lagen</p>					
Type SL/WB 24/5			1. Gang 36 m/min 2,5 t	1. Gang 18 m/min 5,0 t	24,0 kW
			2. Gang 3,6 m/min	2. Gang 1,8 m/min	
		72 m/min 1,6 t		36 m/min 3,4 t	
		2. Gang 7,2 m/min		3,6 m/min	
380V/50Hz/3Ph Anschlußleistung - Kranoberteil				36 kVA	

Zentral- und Gegengewichtsballast

Zentralballast (t)

Hakenhöhe bis (m)	FK 34		FK 38			FK 46			UW 46	FKF 38			FKF 46			UWF 46
	TS 10	TS 13/16	TS 10	TS 13	TS 16	TS 10	TS 13	TS 16	TS 16	TS 10	TS 13	TS 16	TS 10	TS 13	TS 16	TS 16
6,5	30	30	20	20	20	20	20	20	-	30	30	30	30	30	30	-
12,5	30	30	20	20	20	20	20	20	20	30	30	30	30	30	30	30
18,5	30	30	20	20	20	20	20	20	20	30	30	30	30	30	30	30
24,5	40	40	30	30	30	20	20	20	20	30	30	30	30	30	30	30
30,5	50	50	40	40	40	30	30	30	30	40	50	50	30	30	30	30
36,5	60	70	50	50	50	30	40	40	40	60	60	60	40	40	40	40
42,5	70	-	60	70	70	40	50	50	50	-	70	70	-	60	60	50
45,5	-	-	-	80	90	-	60	70	60	-	-	80	-	-	70	60
48,5	-	-	-	-	90	-	-	70	60	-	-	-	-	-	-	70
54,3	-	-	-	-	-	-	-	-	90	-	-	-	-	-	-	90

Gegengewichtsballast (t)

Ausleger*	L 1	L 2	L 3	L 4
Ballast BG	7,65	9,00	9,45	9,45
Anzahl	2x3,15 1x1,35	2x3,15 2x1,35	3x3,15	3x3,15

* Bei Montage kein Zwischenballast notwendig

Krantransport

Anz.	Benennung		Skizze	Abmessungen m			Gewicht pro Stück t
				l	b	h	
		TS 1003		3,03	1,29	1,29	0,86
	Turmstück	TS 1006		6,03	1,29	1,29	1,59
		TS 1012		12,03	1,29	1,29	2,97
		TS 1303		3,03	1,54	1,54	0,90
	Turmstück	TS 1306		6,03	1,54	1,54	1,63
		TS 1312		12,03	1,54	1,54	3,05
		TS 1603		3,03	1,89	1,89	1,07
	Turmstück	TS 1606		6,03	1,89	1,89	1,81
		TS 1612		12,03	1,89	1,89	3,29
1	Drehbühne mit Drehverbindungsauflage, Kabine und Hubwerk	DA 101316		13,24	2,32	2,14	7,00
1	Drehbühne mit Drehverbindungsauflage	DA 101316		12,21	1,94	2,05	6,50
1	Kabine mit Podest und Geländer			2,80	1,26	2,11	0,50
1	Hubwerk	15 kW KL/PU 24 kW KL/PU 24 kW SL/WB		2,12	1,66	1,34	1,20
				2,12	1,66	1,34	1,20
				2,12	1,66	1,34	1,30
	Gegenballast	BG 135		1,13	0,50	1,25	1,35
		BG 315		1,10	0,50	2,90	3,15
1	Auslegerstück	AS 091-2		12,80	1,05	1,90	2,10
1	Auslegerstück	AS 096-1		6,28	0,90	1,67	0,60
1	Auslegerstück	AS 092-1		12,13	0,90	1,66	0,96
1	Auslegerstück	AS 095-1		5,19	0,90	0,92	0,35
1	Auslegerstück	AS 095-2		5,16	0,90	0,91	0,25
1	Auslegerstück	AS 095-3		5,14	0,90	0,90	0,20
1	Auslegertraverse			0,51	0,98	0,40	0,03
1	Laufkatze			1,51	1,18	0,66	0,14
1	Hakenflasche			1,00	0,41	1,14	0,22

Anz.	Benennung		Skizze	Abmessungen m			Gewicht pro Stück t
				l	b	h	
1	Fundamentkreuz stationär ohne Fundamentblöcke	FK 34		5,21	0,53	0,81	1,36
2				2,57	0,46	0,81	0,70
1	Fundamentkreuz stationär mit Fundamentblöcken	FK 34		7,21	0,60	1,41	5,56
2				3,57	0,60	1,41	2,80
1	Fundamentkreuz stationär ohne Fundamentblöcke	FK 38		5,78	0,54	1,02	1,81
2				2,85	0,46	1,02	0,92
1	Fundamentkreuz stationär mit Fundamentblöcken	FK 38		7,78	0,60	1,62	6,01
2				3,86	0,60	1,62	3,02
1	Fundamentkreuz stationär ohne Fundamentblöcke	FK 46		6,69	0,54	1,01	2,19
2				3,31	0,46	1,01	1,10
1	Fundamentkreuz stationär mit Fundamentblöcken	FK 46		8,91	0,60	1,61	6,39
2				4,31	0,60	1,61	3,20
4	Fundamentblock	BF 2406		2,40	0,60	0,60	2,10
1	Fundamentkreuz fahrbar mit Fahrschemel	FKF 38		6,83	0,82	1,45	3,57
2				3,27	0,80	1,45	1,79
1	Fundamentkreuz fahrbar mit Fahrschemel	FKF 46		7,97	0,82	1,45	3,95
2				3,83	0,80	1,45	1,97
1	Schaltschrank und Kabeltr.			1,69	1,40	1,63	0,43
2	Fahrschemel ohne Antrieb			1,24	0,34	0,70	0,77
2	Fahrschemel mit Antrieb			1,46	0,70	0,70	0,88
	Zentralballast	BZ 5		3,50	0,52	1,50	5,00
		BZG 5		4,00	0,42	1,29	5,00
1	Klettverschluss	KV 16		11,10	2,34	2,40	5,40